



### SQ 505 OFSI / 5000 kg

Sollevatori con pedane di grandi dimensioni e struttura portante studiata per la massima rigidità e stabilità in esercizio.

*Lifts with large size platforms and sturdy structure assuring maximum rigidity and working stability.*

Hebebühnen mit grossdimensionierten Fahrschienen und für hervorragende Steifigkeit und Betriebsstabilität konstruierte Tragstruktur.

*Ponts élévateurs avec chemins de roulement de grandes dimensions et structure portante étudiée pour offrir un maximum de rigidité et de stabilité pendant le fonctionnement.*

Elevadores con plataformas de grandes dimensiones y estructura portante estudiada para garantizar la máxima rigidez y estabilidad de trabajo.

### SQ 506 OFSI / 5000 kg

**Pedane per assetto ruote**, con sedi anteriori per piatti rotanti e piani oscillanti posteriori.

**Platforms for total wheel alignment**, with front turning plates recesses and rear slip plates.

**Fahrschienen für die Achsvermessung**, vorne mit Sitzen für Drehteller und hinten mit Schiebeplatten.

**Chemins de roulement pour géométrie**, avec logements avant pour plateaux pivotants et plans mobiles arrière.

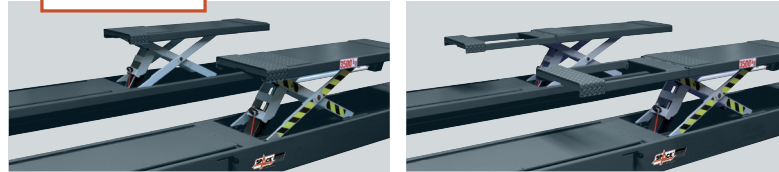
**Plataformas para alineación**, con asientos para platos giratorios delanteros y platos oscilantes traseros



#### OPEN FRONT

Accesso totale alla zona di lavoro  
Full access to the working area  
Komplett freier Zugang im Arbeitsbereich  
Accès complètement libre à la zone de travail  
Acceso total al área de trabajo

#### LIFT TABLE



**Ponti 4 colonne con sollevatore integrato**

(IT)

**4-Post lifts with wheel free lift**

(EN)

**4-Säulen-Hebebühnen mit radfreiheber**

(DE)

**Ponts 4 colonnes avec levage auxiliaire**

(FR)

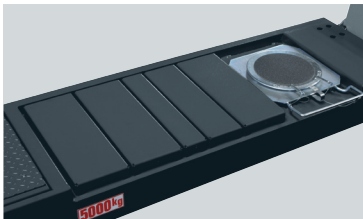
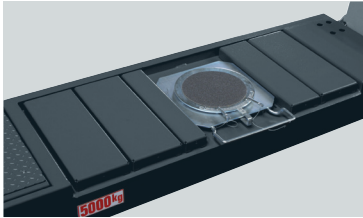
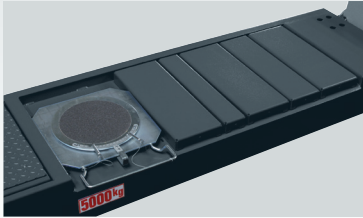
**4 Columnas con doble elevación**

(ES)



COMPANY WITH QUALITY MANAGEMENT  
SYSTEM CERTIFIED BY DNV  
= ISO 9001:2008 =

## MULTI-POSITION (SQ506OFSI)



La lunghezza delle pedane di **5700 mm** e la notevole distanza interno colonne garantiscono il sollevamento ottimale di veicoli commerciali di notevoli dimensioni.

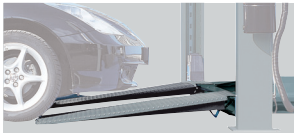
**The 5700 mm long platforms and the large inner distance between posts allow optimum lifting of light commercial vehicles and long-wheelbase vans.**

**Die Länge der Fahrsschienen von 5700 mm und der erhebliche interne Abstand der Hebesäulen gewährleisten ein optimales Heben von Lieferfahrzeugen mit großen Abmessungen.**

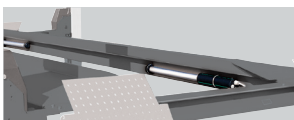
**La longueur des chemins de roulement de 5700 mm ainsi que la distance considérable à l'intérieur des colonnes garantissent le levage optimal de véhicules commerciaux de grandes dimensions.**

**La longitud de las plataformas de 5700 mm y la notable distancia entre las columnas garantizan el levantamiento óptimo de vehículos comerciales de notables dimensiones.**

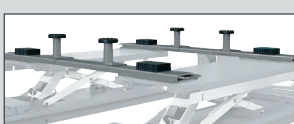
## Options



Rampe extralunghe  
Long run up ramps  
Lange Auffahrampen  
Rampes longues  
Rampas larga

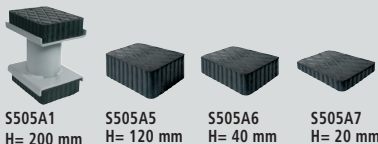


Impianto di illuminazione  
Lighting kit  
Beleuchtung  
Système d'éclairage  
Instalación de alumbrado



**S505A2 (2 x kit)**  
Traverse / Cross members  
Querstreben / Traverses  
Traviesas

Set Tamponi  
Set of pads  
Satz Klötze  
Tampons  
Juego de tacos  
(4 x kit)



**1** Selettore per sollevamento ponte principale o sollevatore integrato.  
*Switch to operate main lift of wheel free lift*  
Schalthebel für Haupthebebühne bzw. Radfreiheber.  
*Selecteur pour actionnement du pont ou du levage auxiliaire*  
Selector para elevación del elevador principal o de la doble elevación

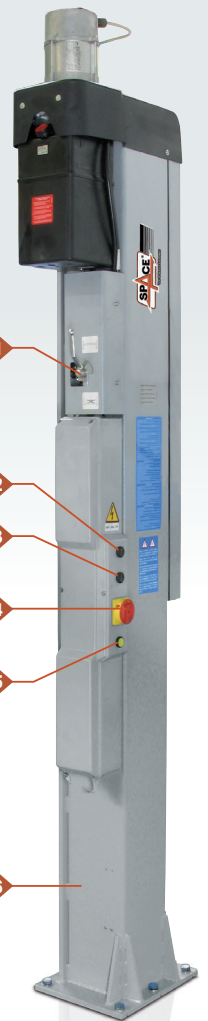
**2** Pulsante di salita  
*Lifting button*  
Hebeknopf  
*Commande de montée*  
Pulsador de subida

**3** Pulsante di discesa  
*Lowering button*  
Senkknopf  
*Commande de descente*  
Pulsador de bajada

**4** Interruttore generale  
*Main switch*  
Hauptschalter  
*Interrupteur principal*  
Interruptor general

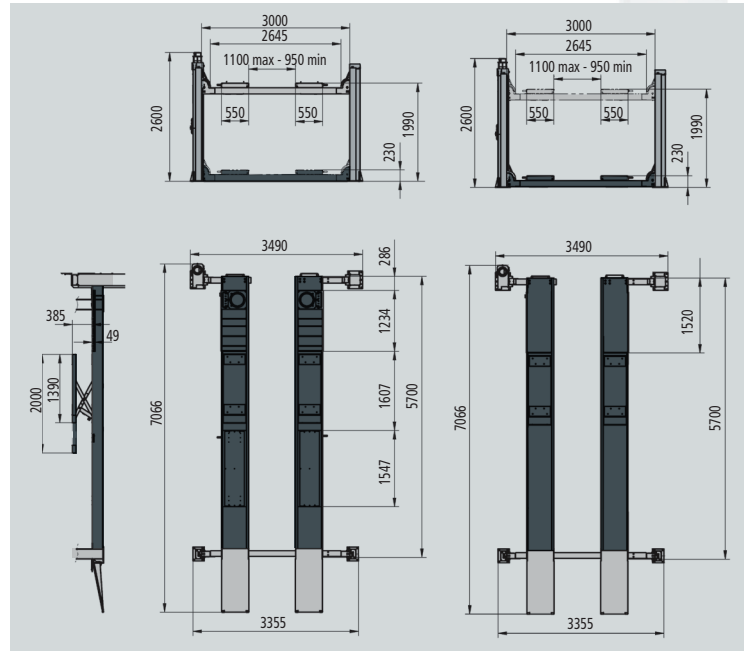
**5** Pulsante di parcheggio per assetto ruote  
*Parking button for wheel alignment*  
Parkknopf für Achsmessstellung  
*Commande de positionnement sur cremalliere pour contrôle de géométrie*  
Pulsador de parking para alineado de ruedas (SQ506OFSI)

**6** Struttura rinforzata  
*Extra strength structure*  
Sehr robuste Struktur  
*Structure renforcée*  
Estructura reforzada



SQ506 OFSI

SQ505 OFSI



## SPACE s.r.l. a s.u.

Via Sangano, 48  
10090 Trana - Torino - ITALY  
tel. +39-011-934.40.300  
fax +39-011-933.88.64  
e-mail: info@spacetest.com  
www.spacetest.com

Le caratteristiche tecniche e gli allestimenti presentati in questo prospetto possono subire variazioni. Le immagini riprodotte non sono vincolanti.  
*Technical data and composition presented in this catalogue may vary. Pictures reproduced are only indicative.*  
Die techn. Daten und die Ausrüstungen, die in diesem Prospekt enthalten sind, können Änderungen erfahren. Deshalb sind die Abbildungen unverbindlich.  
Les caractéristiques techniques et les compositions présentées dans ce prospectus peuvent subir des variations. Les images reproduites n'ont qu'une valeur indicative.  
Las características técnicas y las composiciones ilustradas en este folleto pueden sufrir variaciones. Las imágenes propuestas son solamente indicativas.

